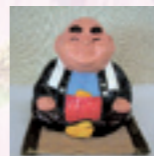




東林寺住職 書

住まいの瓦版

頑固おやじの『頑固な造り家』



オアシス・ハウス—憩いの住まい『貴方の“憩い”をお聞かせ下さい』

■ 特定建設業

株式会社 渋谷工務店

〒958-0851 新潟県村上市羽黒町7番40号
TEL0254(52)4760 FAX 0254(53)1410
E-mail oasis@shibuyakoumuten.co.jp
http://www.shibuyakoumuten.co.jp/

暮らしのQ&A バスルームについて

Q バスルームについて教えてください。

A バスルームにも多種多様なものがありますが、ここでは一般的なものをご紹介します。

浴室脱衣室に季節や用途に合わせて使い分けられる暖房・換気・涼風・衣類乾燥機能を設置すると入浴時の部屋の温度差が少なく身体への負担も減少します。また、バスルームを使っていない時間帯に洗濯物を吊るしておく乾燥できる機能もあるので梅雨の時期や冬の季節にとっても便利な乾燥スペースになります。時間設定しておく決まった時間に決まった量のお湯を浴槽に溜めておくこともできます。

浴槽のサイズも手足を伸ばせるサイズのものや肩まで浸かれる深いもの、半身浴や子供を座らせるのに便利なステップがついているもの、浴槽に手摺が付いていると、角度や型もいろいろと揃っていて安全性・利便性が高くなっています。

他にも、壁や床にカビが付きにくく水はけが良い素材になっていて毎日のお手入れが簡単に楽になりますし、床も滑りにくく足裏がヒヤッとせず膝をついても痛くないソフトな素材のものも揃っています。また、体を洗うときのカウンターが設置されていて座ったまま下半身の移動だけで浴槽に入れるものもあります。

一日の疲れをとり癒してくれるバスタイムは日本人には欠かせない大切な時間ですよね。快適な入浴は快適な睡眠にも繋がり快適な生活にも繋がると思います。それぞれの家族構成や生活スタイルに合わせて、快適なバスルームを楽しんでみませんか。



シャワーバータイプ



ベンチカウンタータイプ

新築・増改築・リフォーム等、規模に関わらずお気軽にご相談ください。

あなたの住まい守ります！

工務店は住まいの総合病院です

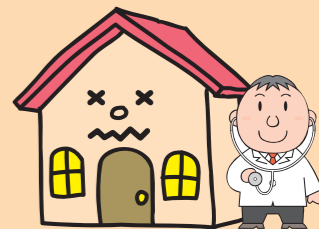
「住宅を無料で点検します」という案内チラシが入っていて、見てもらったら、「床下の木材に亀裂がはいっているので取替が必要だ」と言われたり、「瓦が割れているので取替が必要だ」、と言ってくる場合があります。

床板を支える根太や大引き、床束などは乾燥によりまれにひび割れが生じることもありますが大きな問題ではないことがほとんどです。部材寸法の不足や設置間隔が大きすぎたためにひび割れた場合、床の沈みや揺れなどの現象を伴う場合もあり補強が必要なときもあるかも知れません。



耐震診断など住宅を無料で点検しますという業者の中には、一部ですが住み手が不安になるようなことを言って、必要がない契約をさせる悪質な業者もいます。そのような業者は工事もいい加減なことが殆どです。どういう状態でどこをどう取替えなければならないのか説明を良く受けた上で、明細見積書の作成も求めてすぐに契約をせずに、家族や信用のある工務店に相談してください。

工務店は皆様の大切な住まいをトータルで考えておりますので、悪質な業者の被害に遭わないためにも、住まいのお困り事・修繕・リフォーム等・・・住まいに関する事ならなんでもご相談ください。



帰ってきた がんばれ!大工さん

以前掲載していたコーナー、「がんばれ!大工さん」が帰ってきました! 普段現場では仕事一本の真面目な大工さん達ですが、実は意外な一面を持っているかもしれません...! そこでいくつか質問をして普段見られない大工さんの意外な?! 一面をのぞいてみましょう。今回は、いつも優しい笑顔の大工さん堀井正恵さんです。



当社で三十数年間、兄弟揃って大工で活躍している堀井さん。毎朝、早起きで旧朝日村から一番()に作業場に到着するまでも、意外なことに朝食はあまり食べないというですが、元気の源は? ↓次回は、佐久間正夫さんです。

- Q1 大工になるうと思ったきっかけは?
.....親戚の家が大工で、小さい頃からよく見ていたので自分も大工にあこがれてなりました。
- Q2 今までの大工人生で一番印象に残っている仕事は?
.....武家屋敷の修復工事です。市の文化財である若林邸や藤井邸の解体復元工事では、大変でしたが貴重な体験をさせていただきとても勉強になりました。
- Q3 今までの大工人生で一番思い出に残っていることは?
.....やっぱり家が完成したあとにお客様に感謝されることです。改修工事のときなどに「正恵さんをお願いしたい」と言われること。
- Q4 趣味は何ですか?
.....山に出掛けることです。春には山菜採り(蕨・こごめ・たらの芽・山ウドなど)、秋にはきのこ類を採りに出掛けるのが楽しみです。採るタイミングが大切なので平日の朝、仕事の前に採りに出掛けることもあります。晴れた日に出掛けるのは空気が澄んでいてとても気持ちが良いです。蛇や虫類が苦手ですが...
- Q5 休みの日は何をしておすごしですか?
.....山に行ったりTVを見たりしてゆっくり過ごします。
- Q6 体のために気を付けていることは何ですか?
.....自分で採った山菜やきのこ、その季節に地元で採れた野菜をおいしく食べることです。
- Q7 好きな食べ物は何ですか?
.....好き嫌いがなく何でも食べますが、特に魚の刺身が大好きです。
- Q8 好きな芸能人は?
.....美空ひばりさん、小林旭さんの歌や、吉永小百合さんなど。
- Q9 好きなテレビ番組は?
.....月曜8時からの水戸黄門は大好きです。
- Q10 最後に一言どうぞ。
.....これからも体に気を付けながら好きな家造りを続けられるようがんばります。

最近の出来事 親子木工教室

今年で第6回目になるお客様感謝祭・親子木工教室を8月24日(日)当社作業場で開催いたしました。

例年ですと残暑厳しい時期ですが、当日はあいにくの雨で涼しい日となりました。

今回のメインは親子でのスリッパたて作りとザリガニ釣りです。

スリッパたて作りは、事前に加工しておいた部材を組み立ててはめ込みそこにビスを打ち、仕上げにラッカーを塗ったりする作業で、50組のご家族が参加してくださいました。初めは戸惑っていたお子さんでもラッカーを塗り終え完成する頃には楽しそうに満足されていたようです。

完成品は是非ご自宅の玄関で活用していただき時にはその作品を見て親子での仕事を思い出しの良さを再確認していただけましたら幸いです。

当日の収益金 41,600 円は市の社会福祉協議会に寄付させていただきました。当日参加して下さった皆様、大変有難うございました。



小学生以下の餅まき



水鉄砲製作



スリッパ立て製作



ラッカー塗装



ザリガニ釣り

編集後記

ぶどう狩り、梨狩り、きのこと狩り、紅葉狩りなど... 行楽の秋、食欲の秋、文化・芸術の秋。

美味しいものが沢山の秋。くれぐれも体重増には気を付けたいものですね。

当社では、11月1日から30日まで1ヶ月のロングランで内覧会を行います。

自社大工をはじめ、各業種の職人が匠技で丹念に造り上げた「憩いの家」です。開催中はIH料理教室など日替りして様々なイベントもを行いますので...ご近所、お友達お誘い合わせの上、是非おこしください。