

2009年

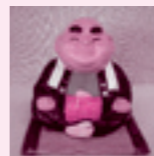
Vol.35



東林寺住職 書

住まいの瓦版

頑固おやじの『頑固な造り家』



オアシス・ハウス—憩いの住まい『貴方の“憩い”をお聞かせ下さい』

■ 特定建設業

株式会社 渋谷工務店

〒958-0851 新潟県村上市羽黒町7番40号
TEL0254(52)4760 FAX 0254(53)1410
E-mail oasis@shibuyakoumuten.co.jp
http://www.shibuyakoumuten.co.jp/

住まいのQ&A

◎ カーテン・スクリーンなど目かくし日よけのポイントは？

A 家を新築する際にあたり色々と決めなくてはいけないことが多いため、カーテンやブラインドなどは「とりあえず建ってからでいいか。」と後回しにされがちです。しかし、窓まわりは部屋に占める面積も大きく、その選び方一つで部屋の印象が決まるといってもよいでしょう。実際に家が完成しますと、家づくりの疲れがはじめ、時間・予算・気力もないというのが現状です。外から丸見えでは生活しにくいので、その結果「とりあえずカーテンでも調達しよう。」ということになりがちです。そうすると、せっかく時間をかけて造った家とはインテリア的にちぐはぐなものになってしまうかもしれません。そうならないためにも、内装のインテリアを考えるのと同時に窓まわりもイメージしていくことが大事になってきます。

もうひとつ大事な事は生活の仕方によって選ぶ素材やアイテムを考えていきましょうということです。例えば寝室は厚手で光を通さない遮光カーテンにすると、子ども部屋なら明るくて軽く、簡単に洗濯機で洗えるものにするなど…。リビングでも一日中そこで過ごす場合と夜だけくつろぐ場合とでは選ぶものが違ってくると思います。まずは部屋をどう使うのかとどう過ごすのが一番重要となってくるのではないのでしょうか。

カーテン 装飾性が高く、コーディネート力があります。バリエーションが豊富で、デザインによって様々な表情が楽しめ、他アイテムとの組み合わせも可能です。遮光性、遮音性、消臭機能があるものなど機能性カーテンも多くてています。ただ、布なので色あせと、厚手になるほど「たまり」が大きくポリウムも出るので狭い部屋には圧迫感を感じます。

ブラインド 羽根の角度で視線や光を自由自在に調整できます。横型と縦型がありますが、開けたとき「たまり」が目立たずスッキリと見えます。問題はお手入れですがとにかくほこりをこまめに払うことが大切です。スラットのはたきがけやから拭きがかがせません。

シェード、スクリーン 狭小な日本の住宅事情にあわせて人気が高まっています。上にたたみ上げてかさばらず布の風合いや色柄がそのまま生かれます。丸洗いでできるものも多く手入れも手軽に出来ます。

あなたの住まい守ります！

工務店は住まいの総合病院です

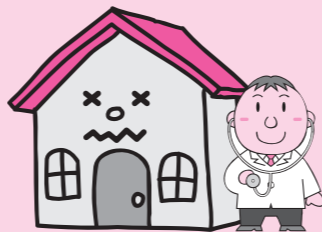
皆さんのお宅に、白蟻駆除業者が訪問して来る場合があるかもしれません。通常ですと白蟻業者は点検診断を無料でいき、その結果、今現在白蟻被害の兆候があるかを正確に診断し、お客様に報告しそれにより必要な場合は駆除や予防を行います。

しかし、突然訪問して、お客様との会話の中や、家の大きさ、調度品から懐具合や性格を探りお客様の顔色を見ながら200万円、300万円と言うとんでもない金額を提示してくる業者も中には存在します。

口頭やメモ書きで金額を提示してきたり、証拠を残さないように「見積書は契約してから出します」などと言う場合もあります。その結果、「白蟻がいた」「土台が腐りかけている」「カビが生えている」などと語り、床下換気口を勧めたり調湿材を敷きこまないと地震が来たら大変なことになると、と言って工事を勧めたりする業者も中には今だにいます。本当に改善が必要なお宅やそれぞれに効果もありますので、慎重に検討し、他社にも相談するなどの注意が必要です。

そのような場合は、適切な診断にもとづき総合的な判断を行う信用のある工務店にすべてお任せ下さい。工務店も白蟻の調査、予防、駆除を行っております。

工務店は皆様の大切な住まいをトータルで考えておりますので、悪質な業者の被害に遭わないためにも、住まいのお困りごと・修繕・リフォーム等…住まいに関する事なら何でもご相談下さい。



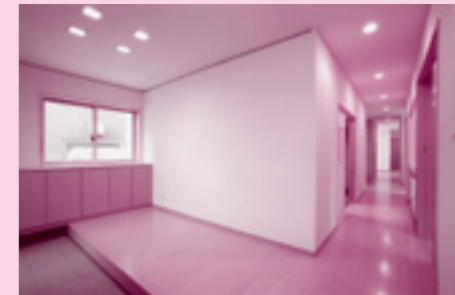
下水道接続工事とそれに伴う水廻りのリフォーム・改修工事も行っております。

無料でお見積りもお受けいたしておりますので是非、ご相談下さい。

気になる箇所はありませんか？ご相談下さい

玄関まわりのリフォーム

ガラス瓦や天窓で明りをとったり、玄関の限られたスペースも靴収納の造作や玄関クロークに造り替えて収納力をアップさせてみては...



玄関戸は防犯性が高く、幅広いデザインで様々な住まいの自分らしさや個性を演出できます



玄関の框の高さを抑えて昇降しやすく…天然木で冬もヒヤッとしないスリッパいらすのぬくもりのある床へ…

第7回 夏の感謝祭

親子木工教室

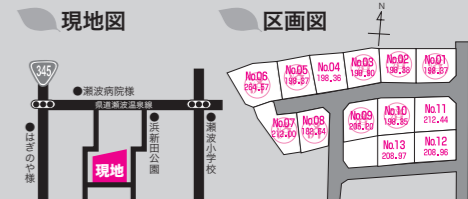
今年も親子木工教室を開催いたします。今年キッズハンガーラック造りにチャレンジしていただきます。社員一同一緒に作るの楽しみにお待ちしておりますので夏の親子での思い出づくりにぜひご参加下さい。おじいちゃん、おばあちゃんのご参加も大歓迎です。



と き 8月23日(日) AM9:00~
木工教室 先着50組

ところ 当社作業場
餅まきや金魚すくい大会もあるよ

物件紹介 村上市浜新田地内



概要	
販売形態	建て売り 分譲地
現 地	村上市大字浜新田 地内
他 設備等	上水道、下水道完備 近接消防栓設備、ゴミ集積場有 前面道路6m (位置指定道路平成13年9月4日第4号) 用途地域指定無し 建ぺい率 70% 容積率 200%

南向き南東敷地
好立地
価格応談
により

“住まいの瓦版”について皆様のご意見、ご感想をお聞かせ下さい。