



東林寺住職 書

住まいの瓦版

頑固おやじの『頑固な造り家』



株式会社 **憩える家** 渋谷工務店

一級建築士事務所、福祉住環境コーディネーター



新築・リフォーム・増改築 住まいの事なら

〒958-0851 新潟県村上市羽黒町7番40号
TEL 0254 (52) 4760 FAX 0254 (53) 1410
E-mail oasis@shibuyakoumuten.co.jp
http://www.shibuyakoumuten.co.jp/

太陽光発電でエコリフォームをしませんか？

太陽光発電は、自宅の屋根などに太陽電池と呼ばれる装置を設置して太陽光を電気エネルギーに変えて発電し、発電した電気は家庭の電力として照明器具や家電製品などに利用するシステムです。発電電力が消費電力を上回った場合は、電力会社へ送電（逆潮流）して電気を買ってもらうことができます。反対に、曇りや雨の日など発電した電力では足りない時や夜間などは、従来通り電力会社の電気を使います。こうした電気のやりとりは自動的に行われるので日常の操作は一切不要です。

- ・太陽の光という無尽蔵のエネルギーを活用
- ・発電の際に地球温暖化原因とされる二酸化炭素（CO₂）も発電時にはまったく排出しません。

当社は住宅の太陽光発電システムの設置工事を行っております。無料でお見積りも致しますのでお気軽にご相談下さい。

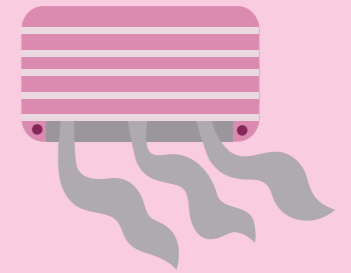


新築・増改築・リフォーム等規模に関わらずお気軽にご相談ください。

楽しい住まい

エアコンのお手入れ法

今年の夏は特にお世話になったエアコン。使わない季節になった今、来年に向けてお手入れをしておきませんか。冷房運転をすると室内機の内部は水滴がつくので湿っています。そのままにしておくと、カビが発生したり嫌なニオイがついてしまう原因となります。シーズン終了後は2～3時間‘送風運転’を行い室内機の内部をしっかりと乾燥させておきましょう。最近のエアコンは、運転を停止するたびに室内機の内部を乾燥させる機能がついたものもあります。内部乾燥機能が無いエアコンでも‘送風運転’を行うことで同じ効果が期待できます。‘送風運転’が無い場合にも方法があります。室内の温度が30℃以下であれば『冷房：30℃設定』で送風運転になります。これは、設定温度を室内温度よりも高く設定すれば、冷房運転にはならずエアコンが扇風機と同じ状態で風だけ出すことになるからです。（室外機が動いていないことを確認してみてください。室外機が回っていたら冷房運転が入っています）エアフィルターもきれいに洗ってからセットしておきましょう。リモコンの電池は抜いておくことをお勧めします。シーズンオフに電池をリモコンに入れたまま放置しておくと、電池が液漏れを起こし、リモコンが故障してしまうことがあります。また、エアコンは運転を停止していても電力を消費しています。シーズンオフには電源プラグを抜いておくことをお勧めします。



住まいのQ&A

- ◎ カビの発生しやすい浴室、簡単なお手入れの仕方が知りたいです。
- ▲ カビは温度 25 度以上、湿度・汚れ（皮脂など）・酸素の条件がそろって発生します。カビ防止には「換気」と「清掃」が不可欠です。
- ①入浴後は冷たいシャワーを浴室内にさっと掛けましょう。浴室内の気温を下げることで、浴室の壁についた皮脂や石鹸カスも水で流すことができます。
 - ②換気扇を速やかに回し、窓を開けて新鮮な空気を循環させましょう。
 - ③入浴後に壁やバスタブに残った水滴は、早めにタオルなどで取り除きましょう。
 - ④排水口のゴミや髪の毛はこまめに取り除きましょう。
 - ⑤タオルは掛けて乾かし、浴室（脱衣室）の中にはできるだけ湿った物を置かないようにしましょう。毎日実践して清潔なバスルームを保ちましょう。

最近の出来事

8月22日(日)当社作業場にて毎年恒例の夏の大感謝祭・親子木工教室を開催いたしました。

今年も社員と協力業者会が一丸となり第8回目を迎えることができました。今年のメインは親子で作る竹馬です。今では子供たちやお父さんお母さんも竹馬に乗る機会はあまりなくなり作業場前での練習も楽しそうでした。その他にも竹を使った懐かしい玩具作り、家具やさん左官やさんが工夫をこらしたタイル貼りの鍋敷き作り、設備やさんの水鉄砲づくり、畳屋さんのミニ畳づくりなど、皆様楽しんでいただけました。女の子やお母さんにはネイルアートやバルーンアートが人気でした。

当日の収益金 43,500 円と竹馬 30 組は村上南小学校へ寄贈いたしました。

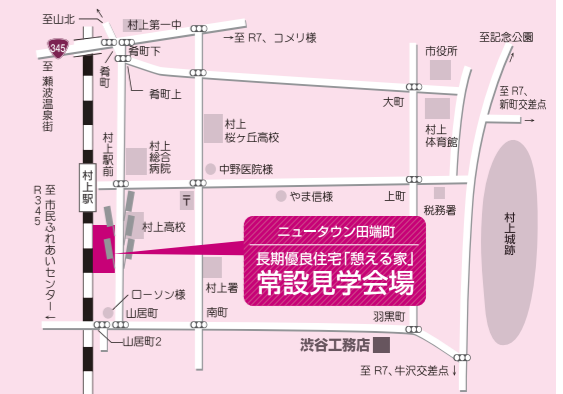
来年もまた開催を予定しておりますのでご家族皆様でお越し下さい。お待ちしております。



長期優良住宅「憩える家」常設見学会場オープン



毎週土曜・日曜・祝日
午前9:00～午後5:00
平日の見学ご希望のお客様はご連絡下さい
TEL 0254 - 52 - 4760



皆様のお宅では下水道の工事はお済みでしょうか？
当社では**下水道接続工事**とそれに伴う水廻りの**リフォーム・改修工事**も行っております。
無料でお見積りもお受けいたしておりますのでお気軽にご相談下さい。

————— “住まいの瓦版” について皆様のご意見、ご感想をお聞かせ下さい。 —————